

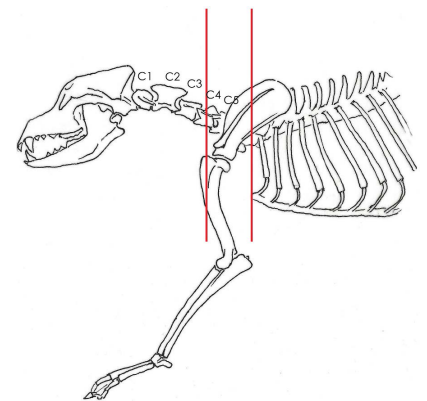
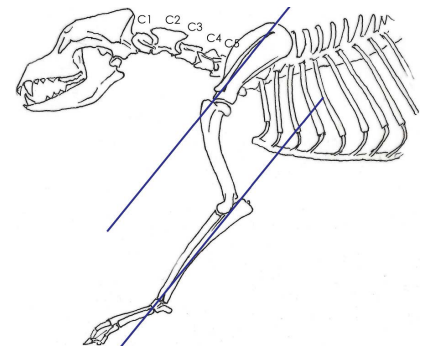
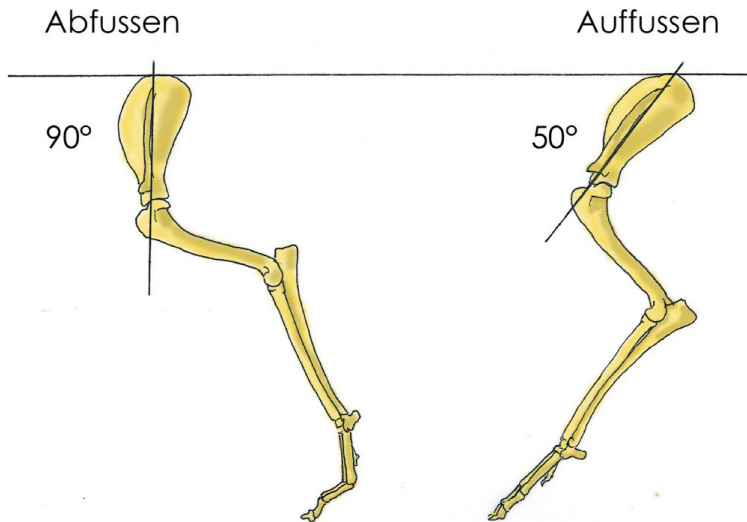
SVTPT  
FSPA  
FSFA  
FSFB

SCHWEIZERISCHER VERBAND FÜR TIERPHYSIOTHERAPIE<sup>®</sup>  
FÉDÉRATION SUISSE DE PHYSIOTHÉRAPIE POUR ANIMAUX  
FEDERAZIONE SVIZZERA DELLA FISIOTERAPIA PER ANIMALI  
FEDERAZIUN SVIZRA DELLA FISIOTERAPIA PER BES-CHAS



## Halsband und Brustgeschirr

In einem Schrittzzyklus bewegt sich das Schulterblatt immer parallel zum Unterarm. Es dreht sich um ca. 40° und bewegt sich Richtung Kopf bis auf die Höhe des 4. Halswirbels. Ein Brustgeschirr sollte die Biomechanik des Hundes nicht behindern.



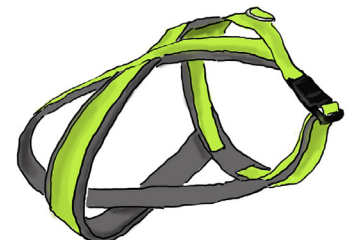
**Halsband**



**Y-Geschirr**



**X-Geschirr**



**H-Geschirr**



**Norweger**



**Sattelgeschirr**





## Halsband

Beim Halsband und Geschirr gilt es bezüglich Stabilität und Sitz Folgendes zu beachten:

- kein Verrutschen auf empfindliche Strukturen (Achseln, Luftröhre, Kehlkopf)
- kein Scheuern (Achseln)
- kein Einschnüren und Einschneiden
- Druckstellen durch zu dünnes, zu massives oder zu hartes Material vermeiden (Metallringe, Sattel, etc.)
- auf weiches, wenn möglich unterpolstertes Material achten

Bewegungsfreiheit des Schulterblattes und der ganzen Vorhand soll erhalten bleiben.

Für den Alltag empfehlen wir aus physiotherapeutischer Sicht Y- und X- Geschirre



## Y-Geschirr



Zu berücksichtigen bei der Wahl des Brustgeschirrs oder Halsbandes sind:

- Grösse
- Körperbau
- Proportionen
- Temperament
- Charakter
- Verhalten der Hunde.

Unterschiedliche Hunde benötigen unterschiedliche Lösungen.

## Norwegergeschirr



Bei Hunden sollte die Geschirfrage immer in die Therapie mit einbezogen werden. Oft werden Schmerzproblematiken wie Verspannungen, Triggerpunkte, Stresspunkte oder gereizte Strukturen durch falsche oder schlecht sitzende Geschirre ausgelöst oder begünstigt.

## SVTPT

Postfach

8162 Steinmaur

<https://svtpt.ch>

[info@svtpt.ch](mailto:info@svtpt.ch)

**Bilder:** Brigitte Jost; Tierphysiotherapeutin mit eidg. Diplom

**Text:** Brigitte Jost, Aktivmitglied Schweiz. Verband für Tierphysiotherapie (SVTPT)